

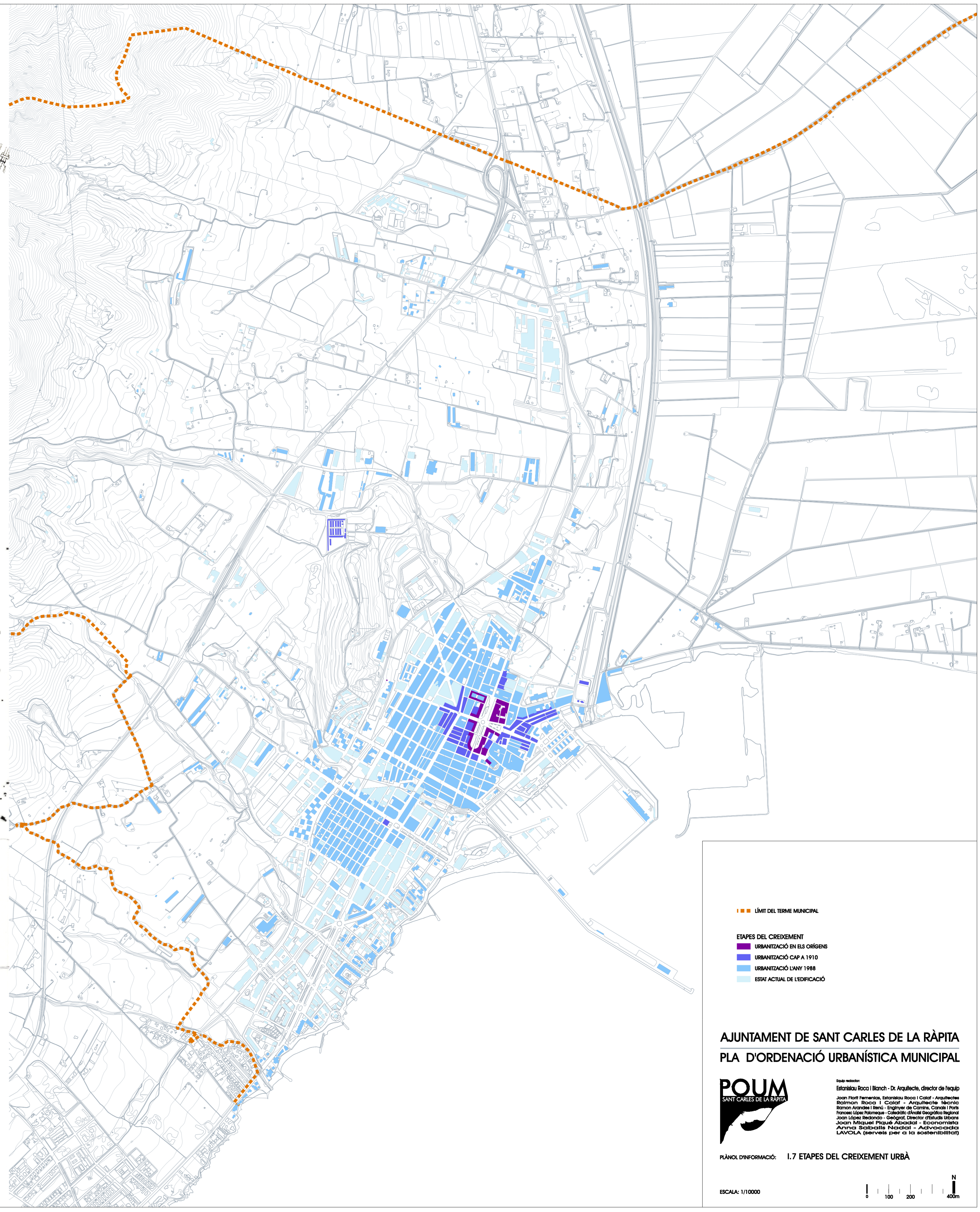
1 Reconstrucció ideal en els seus orígens
Font: Jordi Olivera i Roca Coste

1 Finals del segle XIX
Font: Herreruigó Gorta



1 Sant Carles de la Ràpita l'any 1988
Font: POUM 1991, Estanislau Roca

1 Finals de la 1ª dècada del segle XX
Font: Ajuntament de Sant Carles de la Ràpita



- LÍMIT DEL TERME MUNICIPAL
- ETAPES DEL CREXEMENT
- URBANITZACIÓ EN ELS ORÍGENS
- URBANITZACIÓ CAP A 1910
- URBANITZACIÓ L'ANY 1988
- ESTAT ACTUAL DE L'EDIFICACIÓ

AJUNTAMENT DE SANT CARLES DE LA RÀPITA
PLA D'ORDENACIÓ URBANÍSTICA MUNICIPAL



Equip tècnic:
Estanislau Roca i Blanch - Dc. Arquitecte, director de l'equip
Joan Flor Ferrerias, Estanislau Roca i Colaf - Arquitectes
Raimon Roca i Colaf - Arquitecte tècnic
Ismael Andrés i Benú - Enginyer de Camins, Canals i Ports
Francesc Palomares - Cadastre d'Anàlisi Geogràfica Regional
Joan López Ribera - Geògraf, Director d'Estadística Urbana
Joan Miquel Piqué Abadial - Economista
Anna Batlle Nicolau - Advocada
LAVOLA (serviis per a la sostenibilitat)

PLÀNOL D'INFORMACIÓ: 1.7 ETAPES DEL CREXEMENT URBÀ

ESCALA: 1/10000

